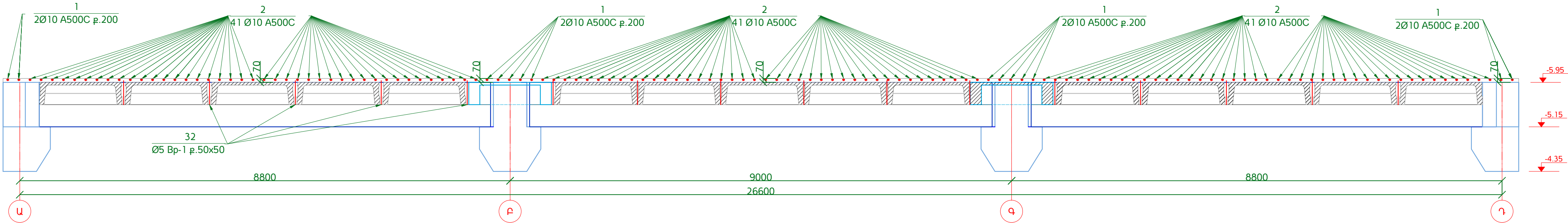
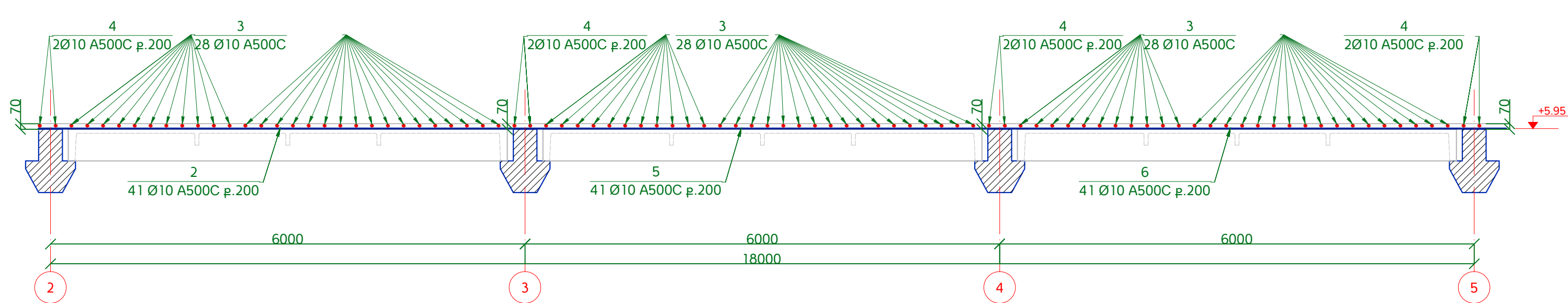


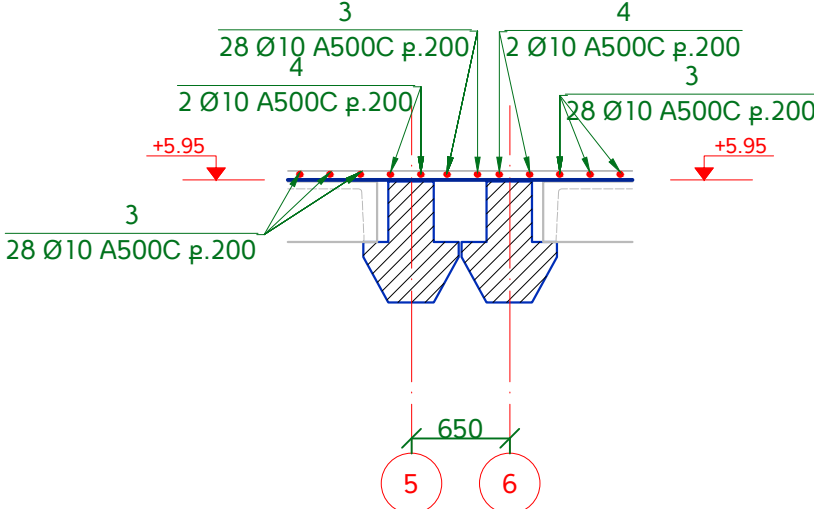
ԾԱԾԿԻ ԿՏՐՎԱԾԸ 5-5 "Գ-Դ" ԱՌԱՆՔՆԵՐՈՎ +5.95 ԵՎ +13.15 ՆԻՇՈՒՄ Մ 1:50



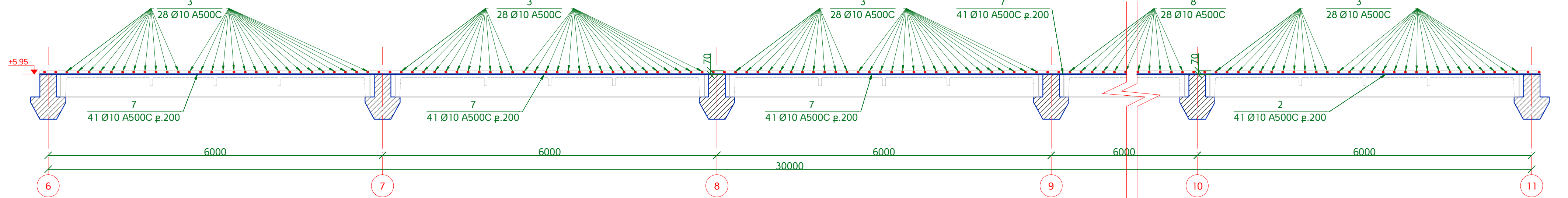
ԾԱԾԿԻ ԿՏՐՎԱԾԸ 1-1 "2-5" ԱՌԱՆՔՆԵՐՈՎ +5.95 ԵՎ +13.15 ՆԻՇՈՒՄ Մ 1:50



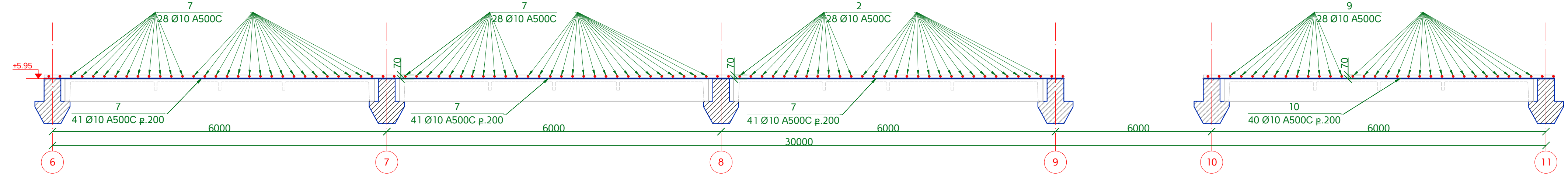
ԾԱԾԿԻ ԿՏՐՎԱԾԸ 1-1 "5-6" ԱՌԱՆՔՆԵՐՈՎ +5.95 ԵՎ +13.15 ՆԻՇՈՒՄ



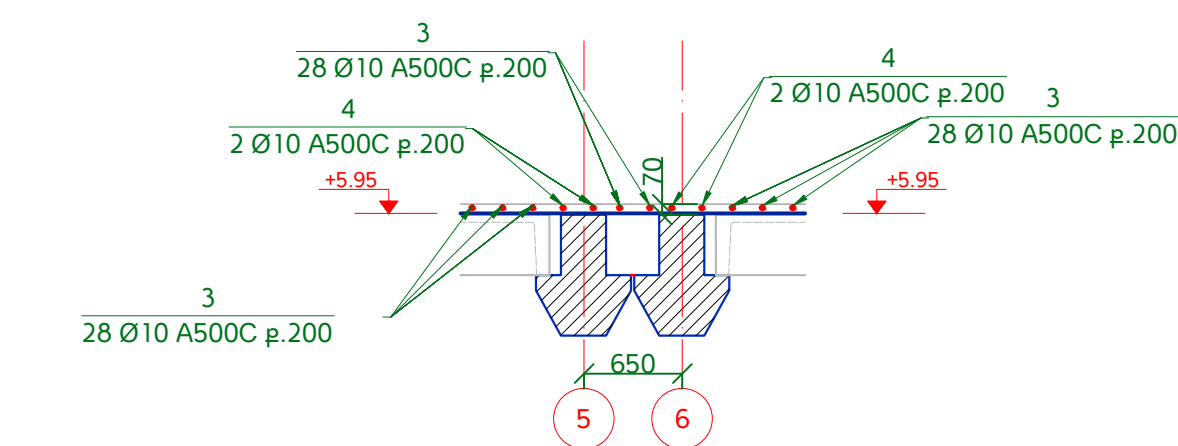
ԾԱԾԿԻ ԿՏՐՎԱԾԸ 1-1 "6-11" ԱՌԱՆՔՆԵՐՈՎ +5.95 ԵՎ +13.15 ՆԻՇՈՒՄ Մ 1:50



ԾԱԾԿԻ ԿՏՐՎԱԾԸ 3-3 "6-11" ԱՌԱՆՔՆԵՐՈՎ +5.95 ԵՎ +13.15 ՆԻՇՈՒՄ Մ 1:50


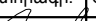




ԾԱԾԿԻ ԿՏՐՎԱԾԸ 2-2 "5-6" ԱՌԱՆՔՆԵՐՈՎ +5.95 ԵՎ +13.15 ՆԻՇՈՒՄ Մ 1:50



ԾԱՆՈԹՈՒԹՅՈՒՆ

1. "Բ" ԵՎ "Գ" առանցքների սյուները +13.15 նիշից ավել չեն բարձրանում:
2. Թերթը լայնել համատեղ ԿԼ-49, ԿԼ-50 թերթերի հետ:

					ՀՀ Զարգաշխնության Նախարարության "Զարգաշխնական ծրագրերի իրականացման գրասենյակ" ՊՀ պայմանագիր N ԲԸԱԴԱԸԲ -15/2			
Փոխ. Թերթ	N փաստ.	Ստորագր.	Ամսաթ.	ՀՀ ՏԿ Ա. ԱԻ Նախարարության տր համալիրի վերականգնում		Փուլ	Թերթ	Թերթեր
ՆԳՏ	Ռ. Ավետիսյան			/Կոնստրուկտորական լուծումներ/		ԱԼ	ԿԼ-51	74
Նախագծեց	Գ. Պարոնյան			Գործարարական ծածկի վերականգնման հատկագիծ +5.95 և +13.15 նիշում Մ 1:100, Դրվագներ 1,2,3 Մ 1:50,				
Ստուգեց	Գ. Իվանյան			Հավաքովի ծածկի սալը փոխարինող մոտոլիտ հատված Մ 1:10				